

VI JORNADA DE ESTUDOS SOBRE ABUSO
SEXUAL INFANTIL:

A oitiva e a avaliação pericial de crianças e
adolescentes sexualmente abusadas

**Avaliação da credibilidade no
relato de abuso sexual**

Giovanni K. Pergher



www.tccparatodos.com

O maior portal de Terapia Cognitiva do Brasil

Análise da Validade do Relato

(Statement Validity Analysis – SVA)

O SVA possui 3 componentes

- ✓ Entrevista investigativa de alta qualidade
- ✓ Avaliação do relato da suposta vítima a partir da Análise do Conteúdo Baseada em Critérios (*Criteria-Based Content Analysis – CBCA*)
- ✓ Avaliação das circunstâncias da alegação e do comportamento da criança

Análise da Validade do Relato

(Statement Validity Analysis – SVA)

O SVA possui 3 componentes

- ✓ Entrevista investigativa de alta qualidade
- ✓ Avaliação do relato da suposta vítima a partir da Análise do Conteúdo Baseada em Critérios (*Criteria-Based Content Analysis – CBCA*)
- ✓ Avaliação das circunstâncias da alegação e do comportamento da criança

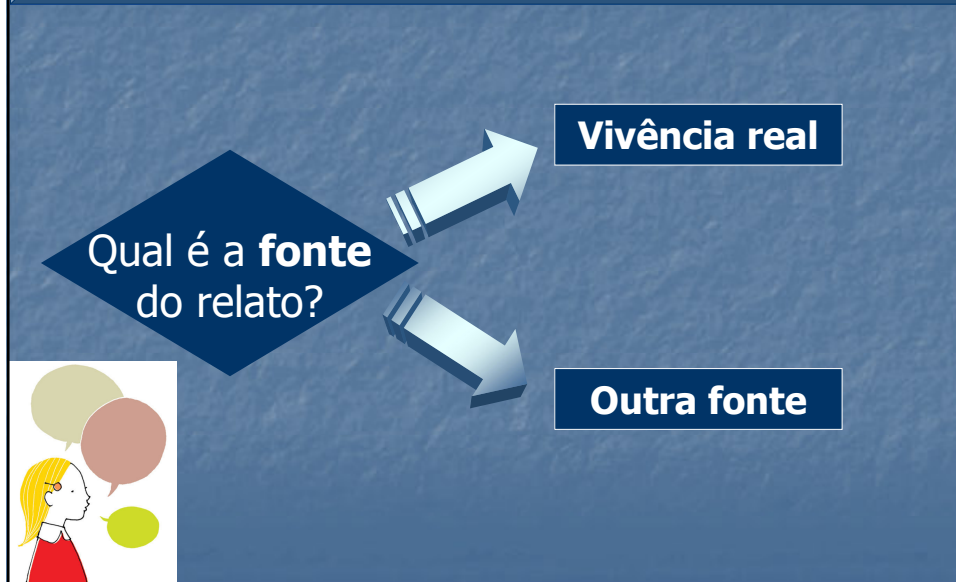


Preparação para entrevista

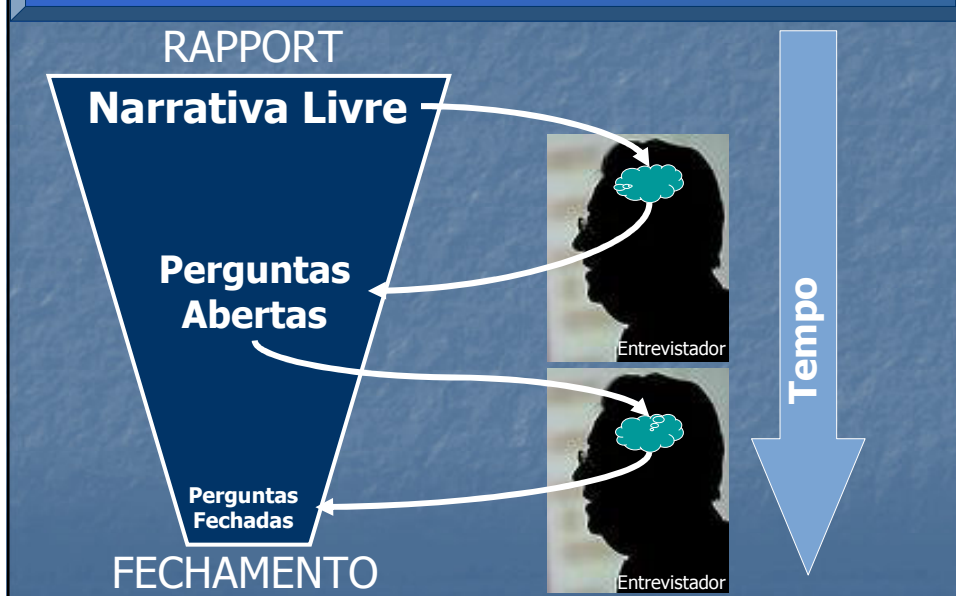
- ✓ Informações sobre a criança
- ✓ Informações sobre a alegação
- ✓ História do relato: do nascimento aos dias de hoje

Falhar na preparação é preparar-se para falhar!

Questão inicial básica



Entrevista investigativa de alta qualidade



Análise da Validade do Relato

(Statement Validity Analysis – SVA)

O SVA possui 3 componentes

- ✓ Entrevista investigativa de alta qualidade
- ✓ **Avaliação do relato da suposta vítima a partir da Análise do Conteúdo Baseada em Critérios (Criteria-Based Content Analysis – CBCA)**
- ✓ Avaliação das circunstâncias da alegação e do comportamento da criança

Análise do Conteúdo Baseada em Critérios

CBCA

Critérios
Cognitivos

Critérios de Auto-
Apresentação

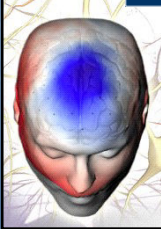


Análise do Conteúdo Baseada em Critérios

CBCA

Critérios
Cognitivos

Critérios de Auto-
Apresentação



Critérios Cognitivos do CBCA

Características Gerais do Relato



Critérios Cognitivos do CBCA

Características Gerais do Relato

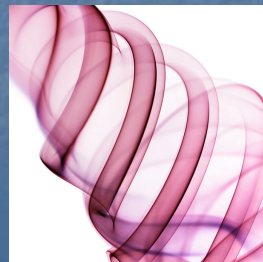
1. Consistência lógica / ausência de contradições



Critérios Cognitivos do CBCA

Características Gerais do Relato

1. Consistência lógica / ausência de contradições
2. Produção não-estruturada



Critérios Cognitivos do CBCA

Características Gerais do Relato

1. Consistência lógica / ausência de contradições
2. Produção não-estruturada
3. Quantidade de detalhes



Critérios Cognitivos do CBCA

Conteúdos Específicos



Critérios Cognitivos do CBCA

Conteúdos Específicos

4. Descrição contextualizada



Critérios Cognitivos do CBCA

Conteúdos Específicos

4. Descrição contextualizada

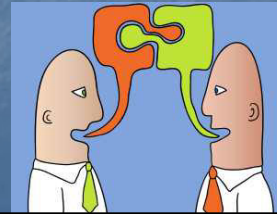
5. Descrição de interações



Critérios Cognitivos do CBCA

Conteúdos Específicos

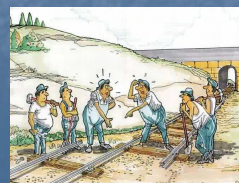
4. Descrição contextualizada
5. Descrição de interações
6. Reprodução de conversações



Critérios Cognitivos do CBCA

Conteúdos Específicos

4. Descrição contextualizada
5. Descrição de interações
6. Reprodução de conversações
7. Descrição de complicações inesperadas



Critérios Cognitivos do CBCA

Particularidades do conteúdo



Critérios Cognitivos do CBCA

Particularidades do conteúdo

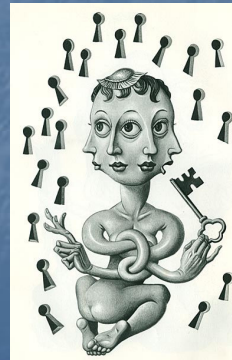
8. Detalhes não-usuais



Critérios Cognitivos do CBCA

Particularidades do conteúdo

- 8. Detalhes não-usuais
- 9. Detalhes supérfluos



Critérios Cognitivos do CBCA

Particularidades do conteúdo

- 8. Detalhes não-usuais
- 9. Detalhes supérfluos
- 10. Relato acurado de detalhes não compreendidos



Critérios Cognitivos do CBCA

Particularidades do conteúdo

- 8. Detalhes não-usuais
- 9. Detalhes supérfluos
- 10. Relato acurado de detalhes não compreendidos
- 11. Associações externas relacionadas



Critérios Cognitivos do CBCA

Particularidades do conteúdo

- 8. Detalhes não-usuais
- 9. Detalhes supérfluos
- 10. Relato acurado de detalhes não compreendidos
- 11. Associações externas relacionadas
- 12. Relatos do próprio estado mental



Critérios Cognitivos do CBCA

Particularidades do conteúdo

8. Detalhes não-usuais
9. Detalhes supérfluos
10. Relato acurado de detalhes não compreendidos
11. Associações externas relacionadas
12. Relatos do próprio estado mental
13. Atribuição do estado mental do perpetrador

Análise do Conteúdo Baseada em Critérios

CBCA

Critérios
Cognitivos

Critérios de Auto-
Apresentação



Critérios de Auto-Apresentação do CBCA

Conteúdos relacionados à motivação

14. Correções espontâneas

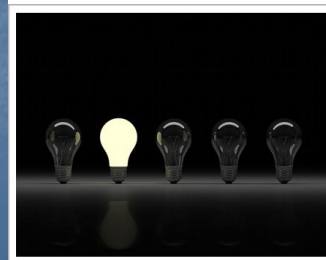


Critérios de Auto-Apresentação do CBCA

Conteúdos relacionados à motivação

14. Correções espontâneas

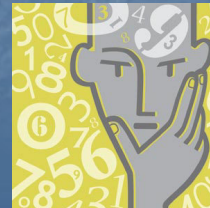
15. Admissão de falta de memória



Critérios de Auto-Apresentação do CBCA

Conteúdos relacionados à motivação

- 14. Correções espontâneas
- 15. Admissão de falta de memória
- 16. Levantamento de dúvidas acerca do próprio relato



Critérios de Auto-Apresentação do CBCA

Conteúdos relacionados à motivação

- 14. Correções espontâneas
- 15. Admissão de falta de memória
- 16. Levantamento de dúvidas acerca do próprio relato
- 17. Auto-depreciação



Critérios de Auto-Apresentação do CBCA

Conteúdos relacionados à motivação

14. Correções espontâneas
15. Admissão de falta de memória
16. Levantamento de dúvidas acerca do próprio relato
17. Auto-depreciação
18. Perdão do perpetrador



Critérios de Auto-Apresentação do CBCA

Conteúdos relacionados à motivação

14. Correções espontâneas
15. Admissão de falta de memória
16. Levantamento de dúvidas acerca do próprio relato
17. Auto-depreciação
18. Perdão do perpetrador
19. Detalhes característicos do delito



Análise da Validade do Relato

(Statement Validity Analysis – SVA)

O SVA possui 3 componentes

- ✓ Entrevista investigativa de alta qualidade
- ✓ Avaliação do relato da suposta vítima a partir da Análise do Conteúdo Baseada em Critérios (*Criteria-Based Content Analysis – CBCA*)
- ✓ **Avaliação das circunstâncias da alegação e do comportamento da criança**

Juntando Tudo...

Esta testemunha, dadas as **suas** habilidades cognitivas, experiências e conhecimento, levando em conta as **circunstâncias situacionais** específicas, assim como os **eventos intervenientes**, estaria **apta** a produzir este testemunho, com estas **qualidades** particulares de conteúdo, sem haver realmente experienciado o evento?

Considerações Finais

- ✓ O CBCA é um método para detectar a verdade, não a mentira
- ✓ Análise da credibilidade é inútil se for feita a partir de uma entrevista inadequada
- ✓ Não é possível realizar a análise da credibilidade se o relato for insuficiente