

I Jornada Gaúcha da SBTC – Porto Alegre, Outubro/2005

# Transtornos da Personalidade: Abordagem Tradicional

Giovanni K. Pergher



[www.tccparatodos.com](http://www.tccparatodos.com)

O maior portal de Terapia Cognitiva do Brasil

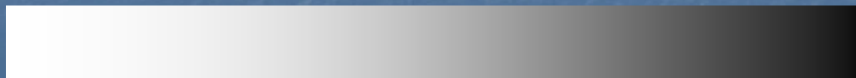
*“Tudo para você praticar a Terapia Cognitiva com Excelência”*

## INTRODUÇÃO

- ✓ Dificuldades diagnósticas – limites nebulosos entre normalidade e patologia
- ✓ Influência de fatores culturais, sociais e ambientais
- ✓ Sintomas egossintônicos
- ✓ Forte influência da aprendizagem

Personalidade Normal

Personalidade Patológica



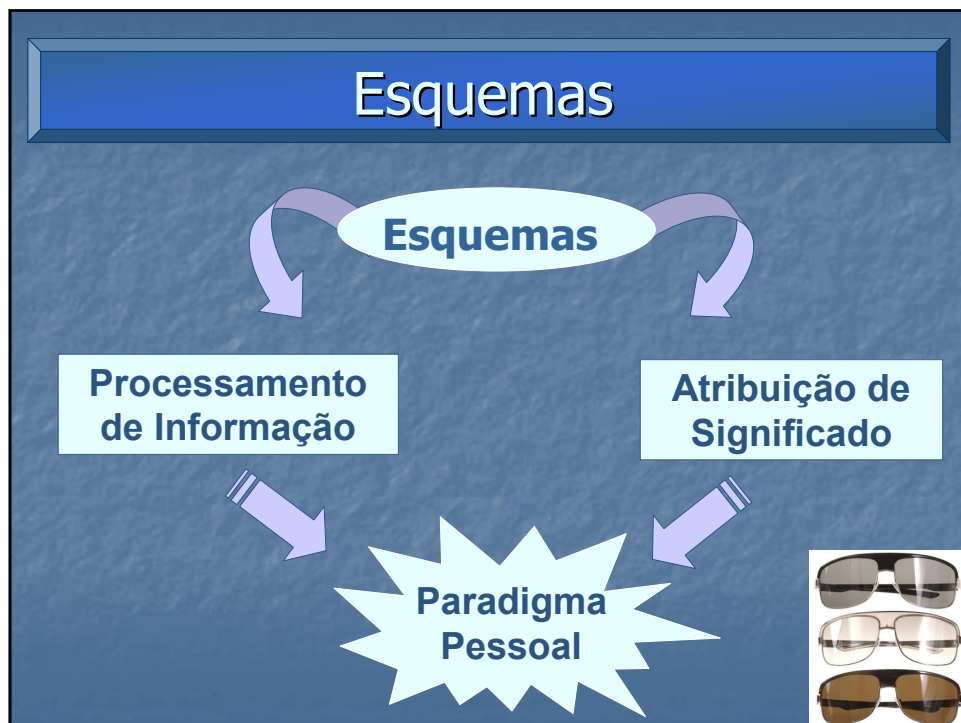


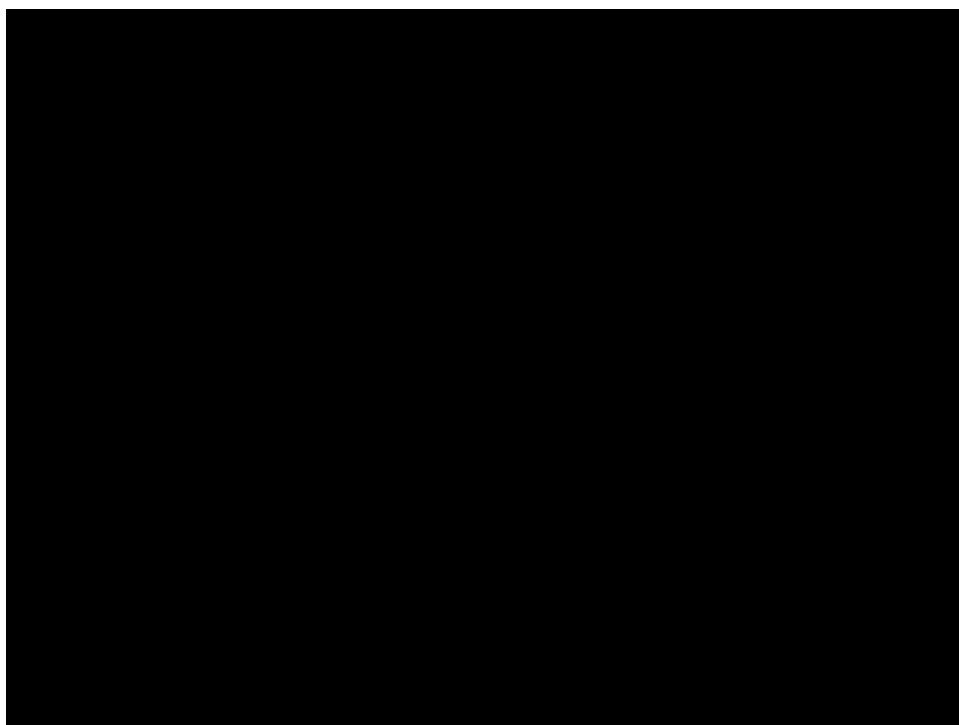
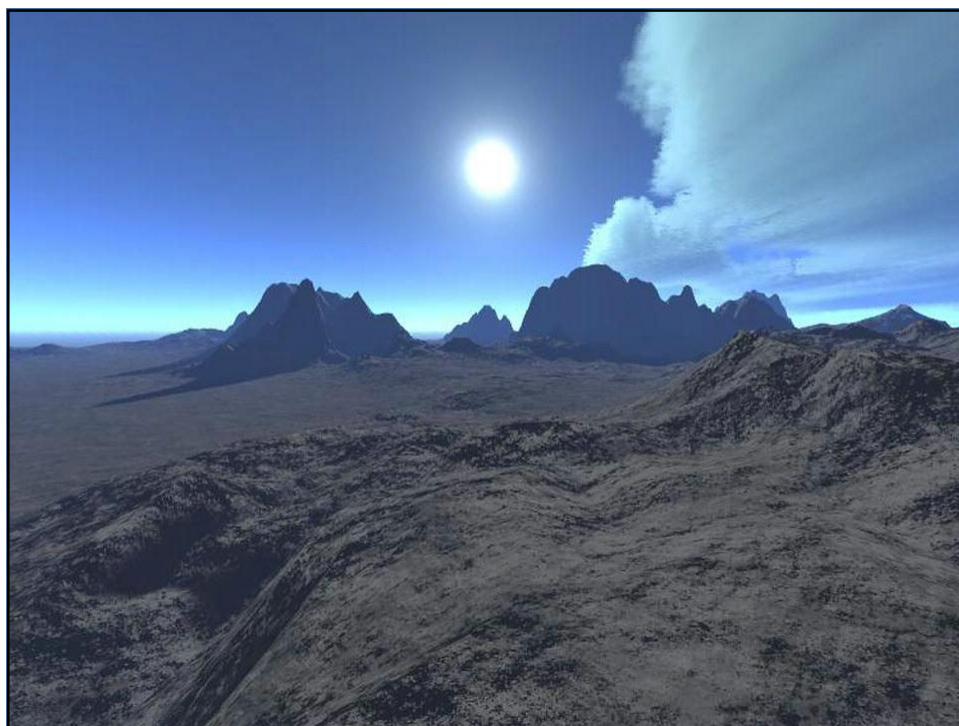
**“Você odeia seu chefe, você odeia seu CEO, você odeia políticos, você odeia pessoas ricas. Se pessoas bem sucedidas são tão ruins, por que você quer que eu me empenhe nos estudos e vá bem no colégio?”**

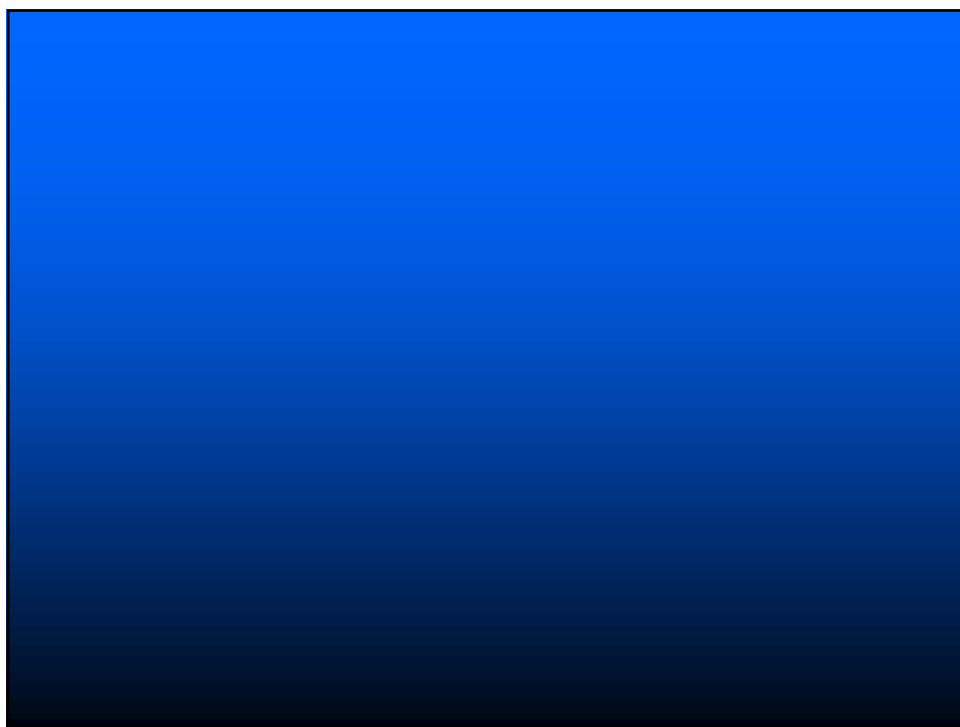
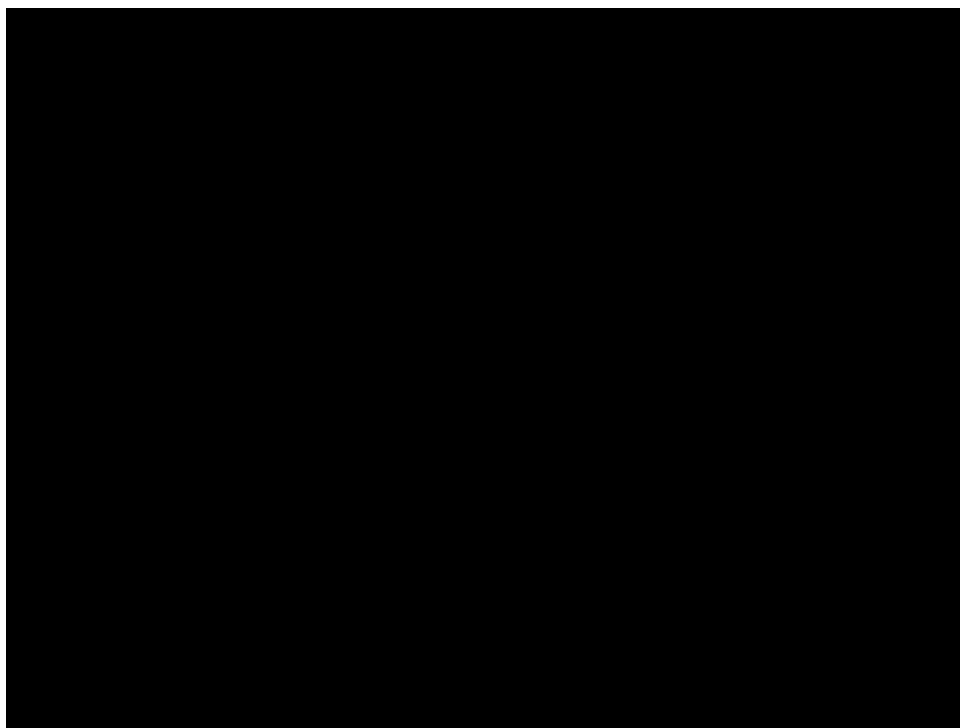
## Características Diagnósticas

### → Padrões comportamentais:

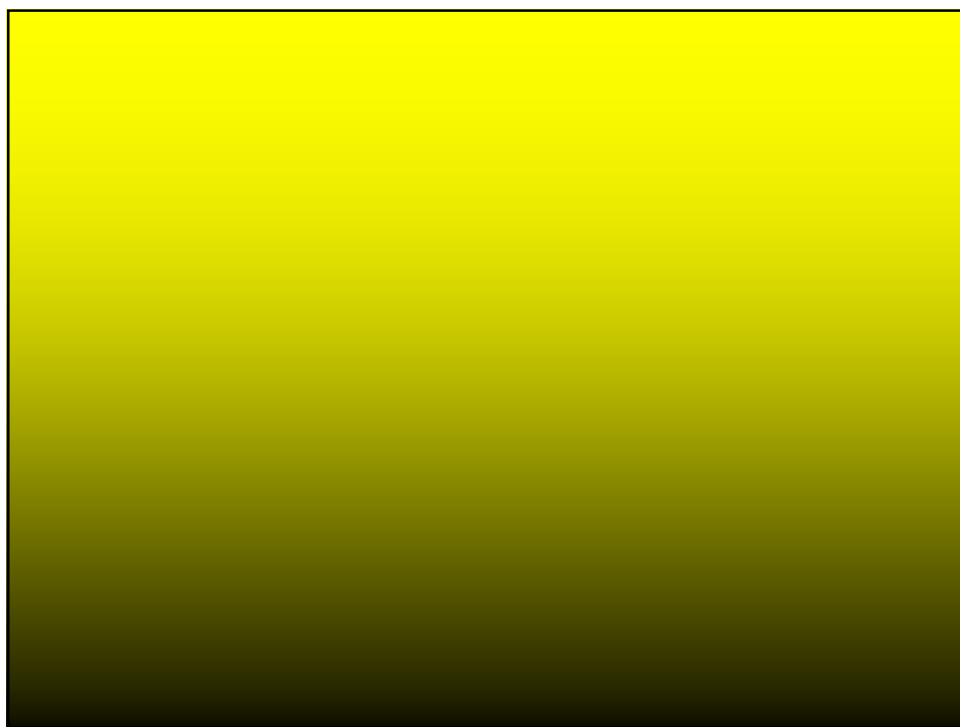
- ✓ Desviantes e invasivos
  - Cognição
  - Afetividade
  - Funcionamento interpessoal
  - Controle dos impulsos
- ✓ Inflexíveis e abrangentes
- ✓ Duradouros
- ✓ Provocam prejuízo / sofrimento













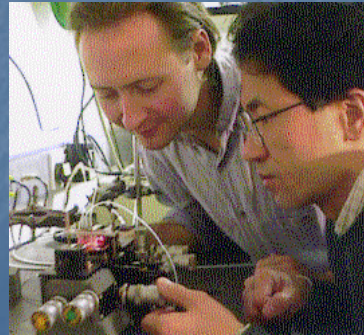
## TCC: Objetivos Gerais

- ✓ Energizar esquemas adaptativos
- ✓ Reduzir as tendenciosidades no processamento de informações



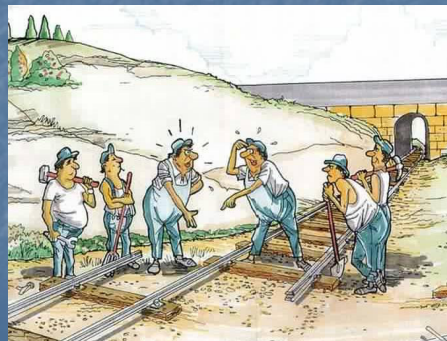
## Estratégias Terapêuticas

### Descobrimento Guiado



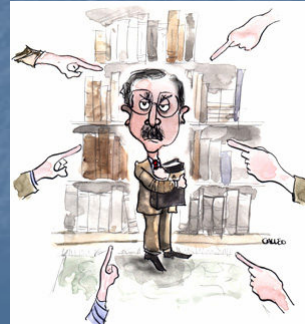
## Estratégias Terapêuticas

### Empirismo Colaborativo



## Estratégias Terapêuticas

### Reatribuição



## Estratégias Terapêuticas

### Descatastrofização

